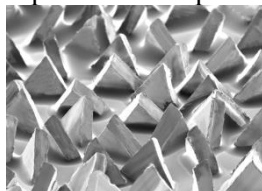


3M™ Cubitron™ II Круги шлифовальные лепестковые 969F

Конструкция:



Основа: Высокопрочный полиэстер YF weight подложка из армированной стеклоткани
Минерал: керамический оксид алюминия (Al₂O₃) зерно точной призматической формы 3M™



Связка: синтетическая
Насыпка: закрытая
Зернистость: 40+, 60+, 80+,
Размеры: внешний ø 115, 125, 180 мм
 посадочный ø 22,23 мм

Внешний ø, мм	Макс. частота вращения, об/мин
115	13 300
125	12 250
180	8 600

Исполнение:

Круг лепестковый торцевой плоский КЛТ1



Круг лепестковый торцевой конический КЛТ2



Оборудование:

Угловая шлифовальная машина – большой мощности (не менее 1 кВт!)

Принадлежности:

Дополнительных принадлежностей не требуется

Вид подачи:

Ручная, механическая, автоматическая; в закрытой или открытой рабочей зоне

Обрабатываемые материалы

Нержавеющие стали и сплавы, конструкционные стали, углеродистые стали и сплавы, быстрорежущие стали, цветные металлы и сплавы, любые другие металлы и сплавы, включая чувствительные к нагреву.

Применение

Широкий диапазон операций:

при среднем прижиме – удаление сварных швов, окалины, окислов, подготовка к нанесению покрытий

при среднем и сильном прижиме – снятие фаски, удаление заусенцев, облоя

Идеально

Указания по безопасности:



Всегда используйте защитный кожух!

Соблюдайте угол наклона к обрабатываемой поверхности 20-45°.

Условия хранения:

Хранение при температуре 10-35°C и относительной влажности 35-50%. Срок годности не ограничен при соблюдении условий хранения.

Сертификация:

Данный продукт прошел процедуру обязательного подтверждения соответствия требованиям технического регламента Таможенного союза ТР ТС 010/2011 «О безопасности машин и оборудования» и маркирован единым знаком обращения продукции на рынке государств-членов Таможенного союза. Системы менеджмента качества заводов-изготовителей данной продукции сертифицированы в соответствии с требованиями ISO 9001.

Характеристики	Преимущества	Выгоды
Керамический оксид алюминия, зерно точной призматической формы ЗМ™	Агрессивные режущие свойства Микрокристаллическая структура, образующая новые острые режущие грани по мере стачивания зерна Острое зерно, позволяющее работать без излишнего прижима	Повышение скорости обработки и производительности Большой ресурс службы, снижение затрат на абразивную обработку Снижение нагрузки на оператора и шлифовальную машину, повышение контроля над обработкой, увеличение срока службы шлифовальной машины
Синтетическое связующее обеспечивает отличное сцепление минерала с основой	Отсутствие отслаивания, повышение ресурса абразивного круга	Снижение расхода абразивных кругов, снижение затрат на абразивную обработку
Основа из смесовой ткани (полиэстер + хлопок)	Равномерный контролируемый износ ткани, своевременно открывающий свежее зерно и позволяющий использовать весь абразив Мягкая, легко укрываемая риска	Большой ресурс, снижение затрат на абразив Высокая скорость обработки, повышение производительности Сокращение количества шагов абразивной обработки, снижение затрат на абразивную и последующую обработку
Шлифовальные присадки	Снижение нагрева обрабатываемой поверхности и абразивного инструмента	Сохранение режущих свойств и увеличение ресурса круга, исключение деформации обрабатываемой поверхности, широкий диапазон обрабатываемых металлов

**Абразивные материалы**

3M Россия
 телефон +7 (495) 784 7474
 факс: +7 (495) 784 7475
<http://www.3Mabrasives.ru>

ВАЖНО: Все приводимые выше мнения и утверждения базируются на опыте персонала компании 3M. Рекомендуется самостоятельно решить вопрос о пригодности изделия для предполагаемых индивидуальных целей до начала его использования. Поставляемый в Россию ассортимент может включать не все указанные выше типоразмеры.